

# Gestalten Sie Ihr Haus nach Feng Shui

## schaffen Sie sich eine Oase der Entspannung ...

**S**ich mit dem eigenen Wohnumfeld zu beschäftigen, liegt voll im Trend. Die eigenen vier Wände werden als Ort der Regeneration und Selbstfindung wieder entdeckt.

Der Wunsch, sich in seinem Zuhause geborgen zu fühlen, dort auftanken zu können, führt dazu dass immer mehr Menschen sich bewusst mit der Gestaltung des eigenen Lebensraumes beschäftigen. Als Ausgleich für die zunehmende Arbeitsbelastung und den Stress wird gesundes Wohnen immer wichtiger.

Feng Shui, die Lehre vom Leben und Wohnen in Harmonie kann uns helfen, unser Leben in größtmöglichem Einklang mit unserer Umgebung zu gestalten.

### Planung & Richtlinien

Die nachfolgenden Richtlinien für die Planung und den Bau eines Hauses nach Feng Shui sollen Ihnen helfen, Ihr Wohnumfeld optimal zu gestalten.

**Das Grundstück** auf dem das Haus stehen soll, repräsentiert die Basis und „Mutter Erde“, wo

Ihre Familie Wurzeln schlagen, sich ernähren und vermehren kann. Es ist die Grundlage für Ihr weiteres Leben. Ein gutes Grundstück sollte deshalb rechteckig sein, dabei kann der vordere Bereich etwas schmaler sein als der hintere.

**Das Haus** sollte so mittig wie möglich im Grundstück liegen. Häuser, die zu nahe an der rechten oder linken Grundstücksgrenze liegen, können die Bewohner im Haus gesundheitlich schwächen. Auch sollte man vermeiden, das Haus zu weit nach vorne oder hinten zu platzieren.

In jedem Fall sollte ein Grundstück vor dem Bau auf geopathische Störfelder wie Wasseradern, Erdverwerfungen, Benkerlinien und dem Currynetz untersucht werden. Schlafplätze sollten auf keinen Fall auf den o. g. Störfeldern liegen. Das gilt auch für den Arbeitsplatz im Home-Office und für die Schreibtischplätze der Kinder.

Vor dem Kauf eines Grundstückes sollte überprüft werden, ob eine Funkbelastung durch Handy-Masten vorliegt. Wenn möglich sollte man bei einer sehr starken Funkbelastung vom Kauf eines solchen Grundstückes absehen. Bei einer geringe-

ren Belastung kann durch Abschirmmaßnahmen später im Bau darauf reagiert werden.

**Das Design, der Charakter sowie die Form des Gebäudes**, in dem Sie leben, hat erheblichen Einfluss auf Ihr Wohlbefinden, die Leistungsfähigkeit und Ihre Emotionen.

### Die acht Lebensbereiche

- Wohlstand
- Beziehung
- Familie
- Kinder
- Wissen
- Mentoren
- Ruhm und
- Gesundheit

im Feng Shui geben Aufschluss über die Stärken und Schwächen Ihres Hauses. Daher sollte die Grundrissform des Hauses rechteckig sein.

Erker und Wintergärten sind möglich, doch sollten sie nicht größer als ein Drittel der Gesamtlänge und -breite sein, sonst entsteht ein „energetisches“ Ungleichgewicht im Haus. Probleme mit der Partnerschaft und/oder den Finanzen sind meist vorprogrammiert.

Korrekt abgemessene Erker oder Wintergärten können dagegen

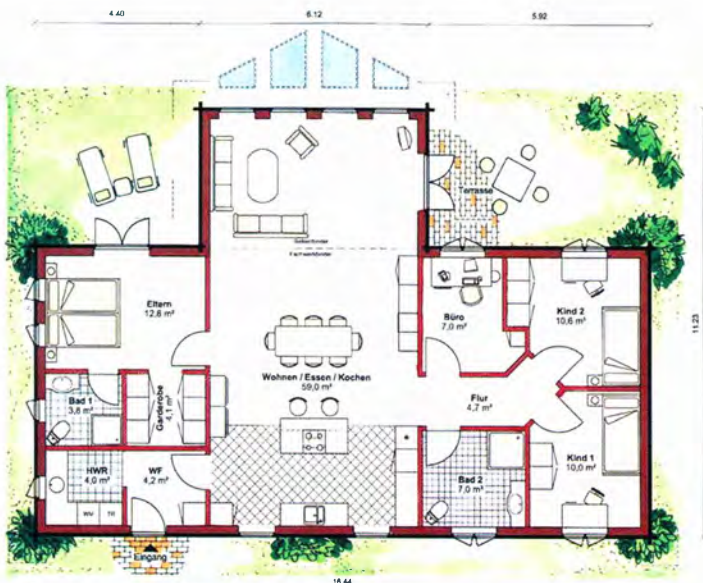
eine Bereicherung für Reichtum, Ruhm, Partnerschaft, Kinder, hilfreiche Menschen, Wissen oder Familie bedeuten, je nachdem, wo man sie platziert.

Die Hauseingangstüre sollte weder ganz rechts oder links positioniert werden, sonst wirkt sich das negativ auf die Gesundheit der Bewohner aus. Je nachdem wo die Tür liegt, sind die weiblichen oder die männlichen Bewohner davon betroffen.

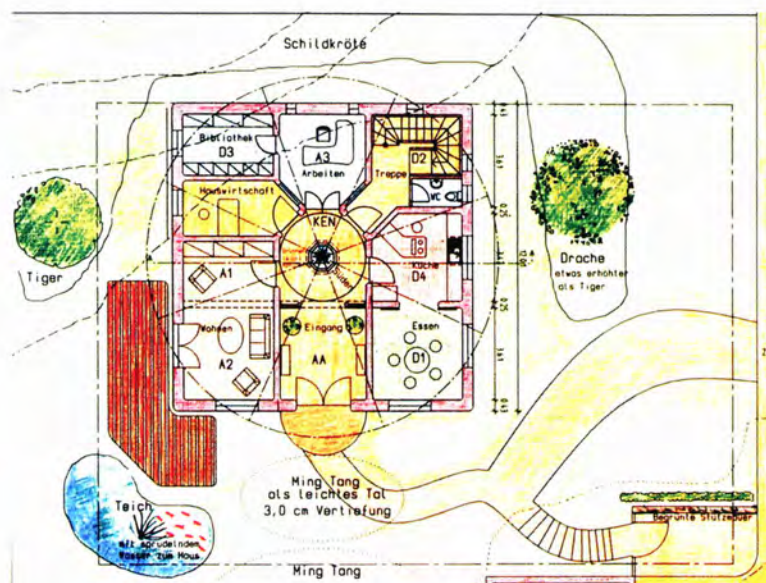
**Sie brauchen einen starken Rückhalt – Er steht für Gesundheit und Wohlstand.** Gegenüber der Eingangstüre auf der Hausrückseite sollte mindestens eine zwei Meter breite Wand sein, ohne von einem Fenster unterbrochen zu werden. Die optimale Position dafür ist in der Mitte gegenüber dem Haupteingang.

Das ist der sogenannte "Rückhalt", damit der Überschuss, der durch die Haustür kommt, auch gehalten werden kann.

Sollte dies nicht möglich sein, da zum Beispiel die gesamte hintere Front verglast werden soll, muss man diesen "Rückhalt" im Garten mit Sichtschutzzäunen oder Steinen von mindestens 1 ½ m Höhe und 3m Länge herstellen.



Ein Haus-Grundriss nicht nach Feng Shui geplant



Ein Haus-Grundriss nach Feng Shui geplant

Ein Beitrag von:  
Thomas Meyer  
Feng-Shui-Berater  
und Architekt



Die Ecken des Hauses sollten mindestens 1,3 bis 1,5 m Innenlänge haben. Hat man weniger Wandlänge, so kann man die Bereiche wie Wohlstand, Partnerschaft, hilfreiche Menschen und Wissen nicht aktivieren.

Im Zentrum des Hauses sollte sich kein Ofen, offener Kamin und auch kein Schacht befinden.

**Das Zentrum** repräsentiert die gesamte Familie; demzufolge würde die Familie "verbrennen", - sprich die Familie würde ruiniert werden!

**Die Treppe** in einem Haus sollte im Uhrzeigersinn nach oben führen. Geschlossene Treppen mit Setzstufen sind in den meisten Fällen günstiger; Wendeltreppen vor allem Spindeltreppen sind nicht so optimal.

**Das Dach** sollte so flach wie möglich gehalten werden, damit die „Vitalenergie“ möglichst lange im Haus bleibt. Ein Winkel von 45° und mehr sollte vermieden werden.

Unter sichtbaren Deckenbalken bewegt sich die Energie, wie die Bälle auf einem Billardtisch. Dachbalken sollten deshalb im ganzen Haus nur auf eine sichtbare Stärke von maximal 5 cm zu sehen sein. Am besten überhaupt nicht.



**Ein Feng-Shui-Haus sollte so mittig wie möglich im Grundstück liegen. Häuser, die zu nahe an Grundstücksgrenzen liegen, können die Bewohner gesundheitlich schwächen.** *Foto: Meyer*

Man sollte auch nicht mit dem Kopf unter einer Dachschräge liegen. Das beeinträchtigt den gesunden Schlaf. Die Schlafposition ist optimalerweise so, dass man mit dem Kopf mit Blick in den freien Raum liegt und nicht auf die Tür blickt. Wichtig ist auch, daß keine Wasserrohre und Stromleitungen hinter den Köpfen der Schlafenden verlaufen. Hat man im ersten Stock einen Kniestock von unter zwei Metern, so kann man auch hier keine Lebensbereiche (z.B. Wohlstand und Beziehung) aktivieren.

**Negative Symbole wirken sich auf Ihr Wohlbefinden aus und schwächen Ihr Immunsystem.** Vermeiden Sie in jedem Fall Fenster und Türen, die ein ungleichschenkeliges Kreuz oder Schwert symbolisieren. Positive Symbole wie gleichschenklige Kreuze sind in Ordnung.

**Elektromog wirkt sich negativ auf die Gesundheit aus!!** Verwenden Sie in jedem Fall abgeschirmte Kabel! Die Mehrkosten liegen bei weniger als 1000 EURO für das ganze Haus.

Fußbodenheizungen schwächen die „Vitalenergie“ und sind deshalb nur bedingt geeignet. Mögliche Alternativen sind Wandheizungen und Radiavektoren oder der klassische Heizkörper.

Wenn Sie eine Satellitenschüssel installieren wollen, dann bitte auf dem Garagendach. Sie sollte zehn, am besten fünfzehn Meter vom Haus entfernt aufgestellt oder angebracht werden.

*Thomas Meyer*

## Zum Schluss noch wichtige Informationen zu Ihrem Umfeld:

**V**ermeiden Sie es in unmittelbarer Nähe von einem Trafostation oder einer Hochspannungsleitung zu wohnen. Mindestabstand ist dreihundert Meter. Sonst sind die Strom- und Elektromogbelastungen zu hoch.

Von Funkmasten sollten Sie sogar zwei Kilometer entfernt wohnen.

Vermeiden Sie auch Schnurlos-Telefone nach DECT- oder

GAP- Standard. Sie hätten damit einen Sendemast in Ihrem Zuhause.

Wenn schon schnurlos, dann nur ein analoges, nicht gepulstes System wählen. Auch von Bahngleisen sollten Sie mindestens einhundertfünfzig Meter entfernt sein.

Wenn ein Bach durch Ihr Grundstück fließt, so richten Sie Ihre Eingangstür zum Bach hin aus,

damit Sie die vitalisierende Wasserenergie nutzen können.

Das gleiche gilt auch für einen Fluß oder See in unmittelbarer Nähe. Wasser auf der Rückseite des Hauses ist zu vermeiden.

Darunter fallen auch Springbrunnen, Swimmingpools oder Schwimmhallen. Wasser erzeugt Turbulenzen und Unruhe und untergräbt Ihren Rückhalt.

Viel Erfolg beim Planen Ihres neuen Zuhauses! Für weitere Infos und wertvolle Tipps rufen Sie uns einfach an oder schreiben Sie uns.



**THOMAS MEYER**  
Internationaler Feng Shui Berater,  
Architekt und Geomant

Seestr. 74, 82229 Seefeld  
Tel.: 08152 / 99 33 78  
www.thomas-meyer.de